

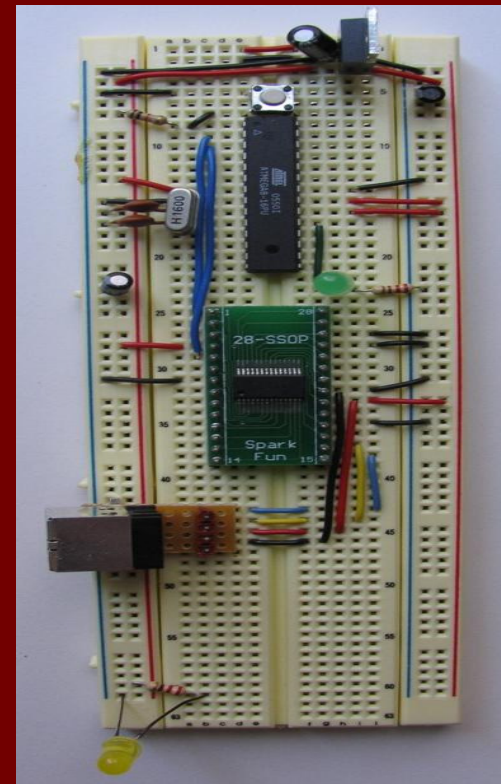
**3R**

breadboard

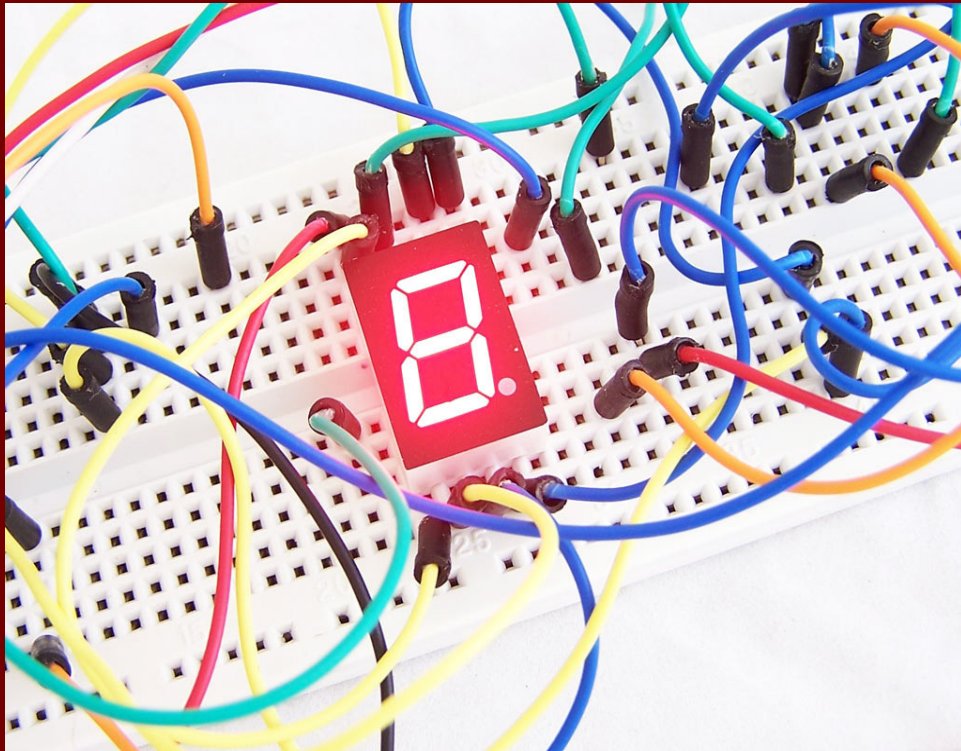
CREATIVE APPLICATIONS OF TECHNOLOGY

# Cos'è una Breadboard

Una **breadboard** è uno strumento utilizzato per creare prototipi di circuiti elettrici.



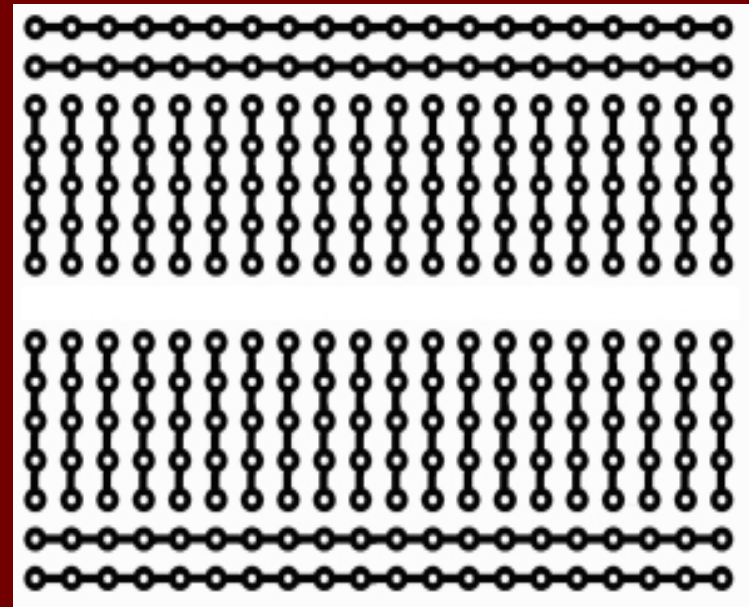
# Come è fatta



Una breadboard moderna consiste in una base in plastica con numerosi fori nei quali inserire i reofori.

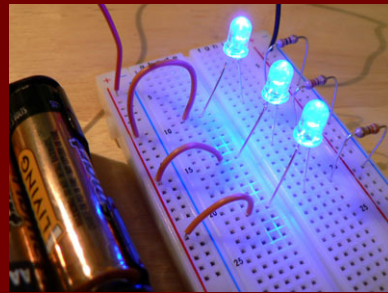
# Come funziona la Breadboard

Da ogni foro di queste linee si può fare un collegamento con le linee verticali interne e portare l'alimentazione a qualsiasi componente si trovi all'interno.

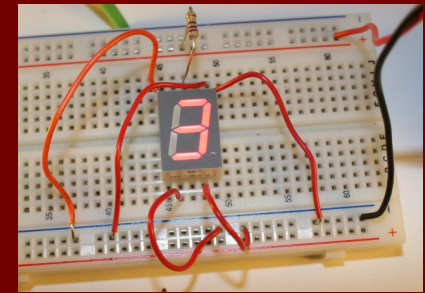


# Alcuni degli oggetti che vengono utilizzati

Led



Es. Monitor



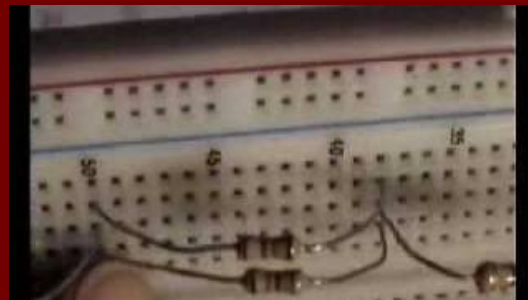
Ponticelli



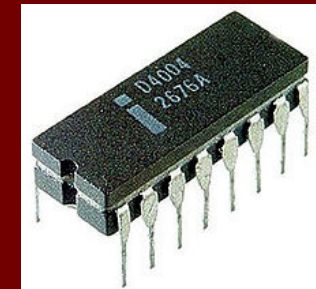
Spellafili



Resistenze

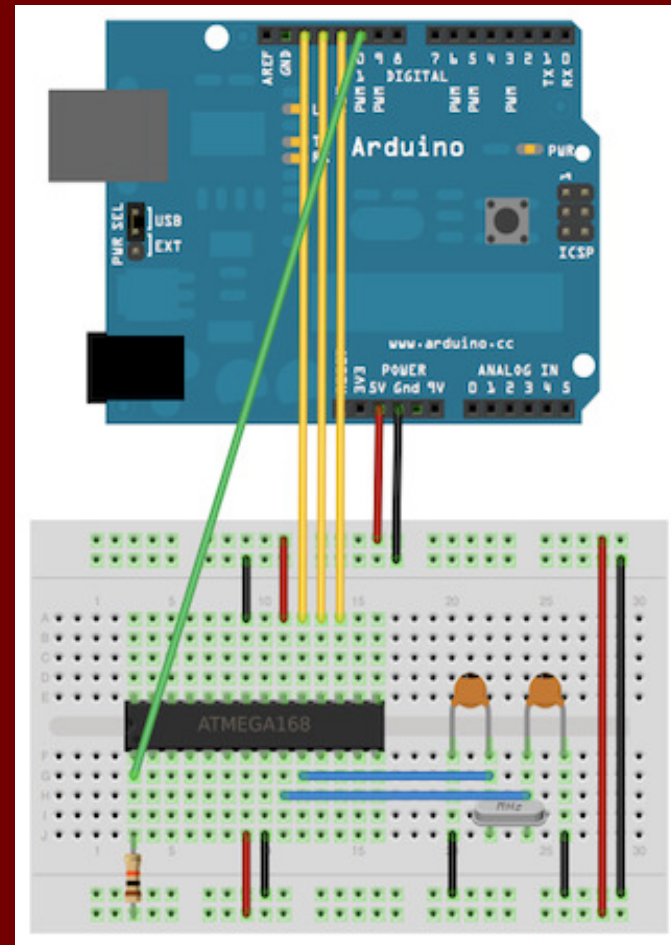


Integrato



# Breadboard e Arduino

L'Arduino permette di interagire con la Breadboard

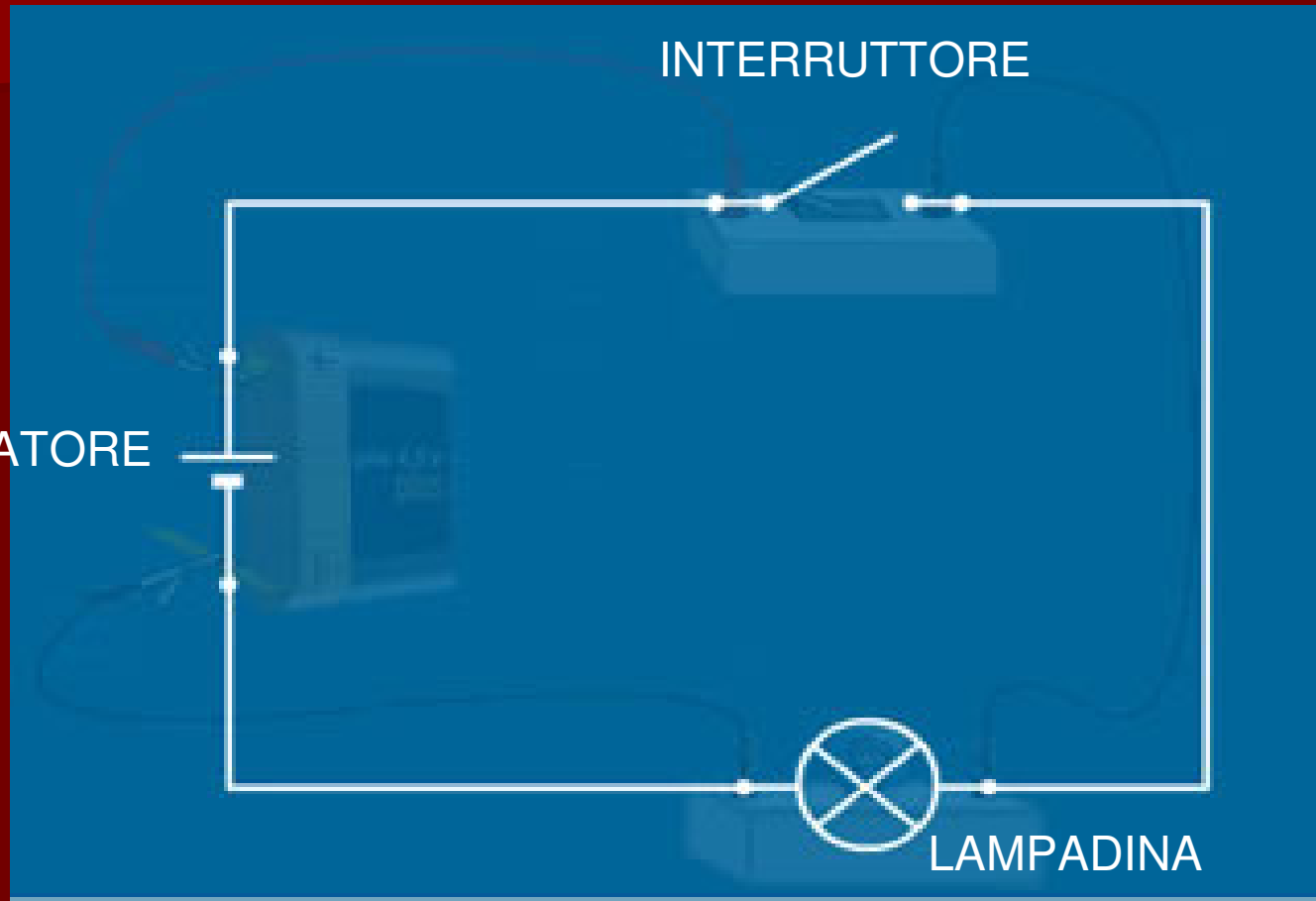


**Esempio di circuito**

GENERATORE

INTERRUTTORE

LAMPADINA



# FINE

***Ci vediamo il prossimo  
anno al***



Istituto Superiore  
"A.Fossati - M.Da Passano"

SEDE CENTRALE: Via Bragarina, 32/A-19126 LA SPEZIA - 0187/500557 - 0187/516697(fax)  
SEDE STACCATA: Via M. Caranza, 32-19028 VARESE LIGURE(SP) - 0187/842171(tel+fax)